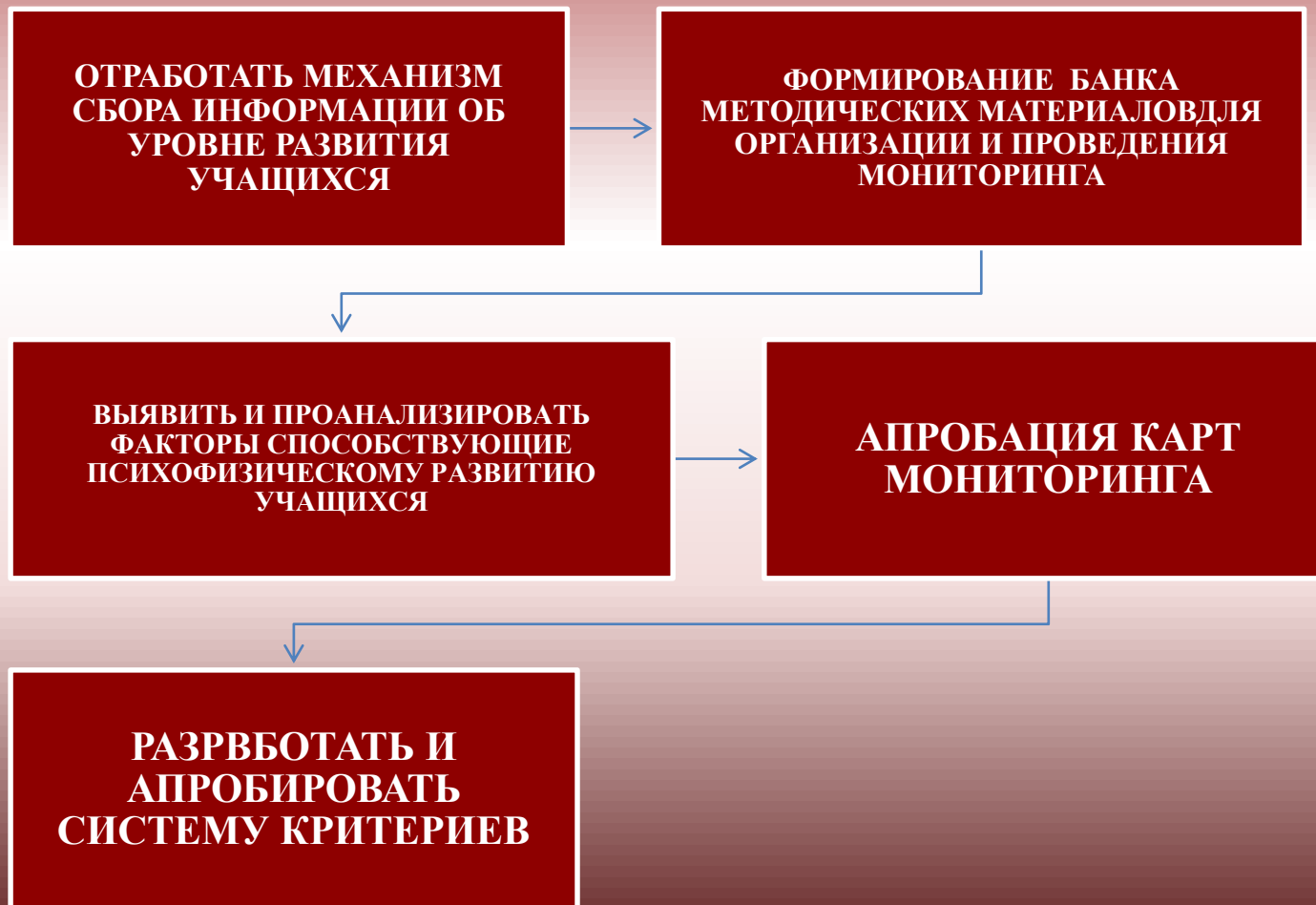


**СИСТЕМА ОРГАНИЗАЦИИ
КОНТРОЛЯ
ТРУДОВОГО ОБУЧЕНИЯ,
ДОПОЛНИТЕЛЬНОГО
ОБРАЗОВАНИЯ,
И
КОРРЕКЦИОННОЙ РАБОТЫ**

ЦЕЛЬ - ПОЛУЧЕНИЕ ОБЪЕКТИВНОЙ ИНФОРМАЦИИ О СОСТОЯНИИ И ДИНАМИКИ РАЗВИТИЯ УЧАЩИХСЯ



УЧЕБНАЯ ДЕЯТЕЛЬНОСТЬ

ПЛАНИРУЕМЫЙ РЕЗУЛЬТАТ

**ВНЕУРОЧНАЯ
ДЕЯТЕЛЬНОСТЬ**

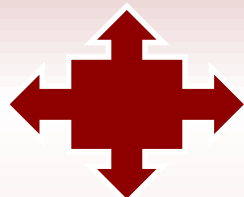
**Коррекционная работа в
обязательной части (70 %)
реализуется в учебной
урочной деятельности**

**В внеурочной деятельности
планируются коррекционные
занятия со специалистами
(учитель-логопед, учитель-
дефектолог, педагог-психолог,
тьютор) по индивидуально -
ориентированным
коррекционным программам**

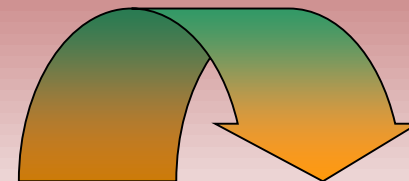
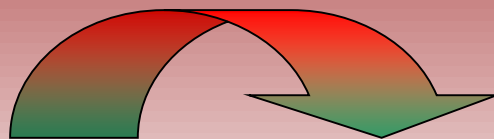
**Во внеучебной деятельности
коррекционная работа
осуществляется по
адаптированным программам
дополнительного образования
разной направленности
(художественно-эстетическая,
оздоровительная, ритмика, сбо
и др.)**

СОВМЕСТНЫЕ НАПРАВЛЕНИЯ РАБОТЫ

УЧИТЕЛЬ-ЛОГОПЕД
Тьютор
УЧИТЕЛЬ ТРУДА



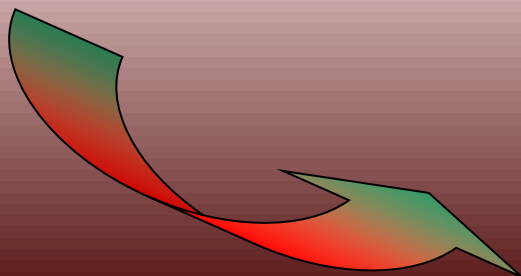
ПЕДАГОГ-ПСИХОЛОГ
УЧИТЕЛЬ СБО
ВОСПИТАТЕЛЬ



Коррекционно-
развивающее

Диагностическое

Аналитическое
(мониторинг
результатов)

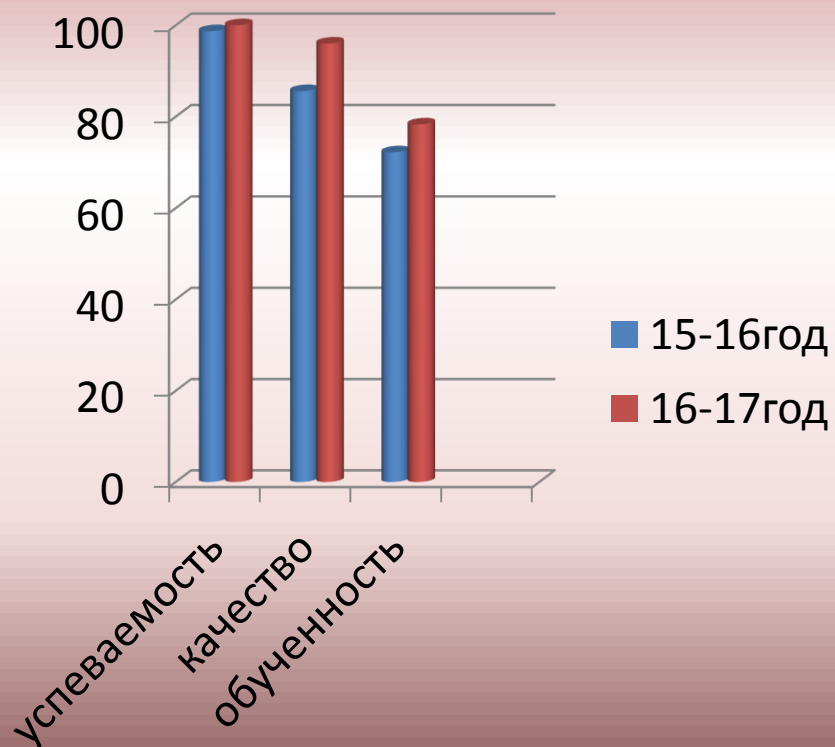


Консультирование,
просвещение педагогов и родителей

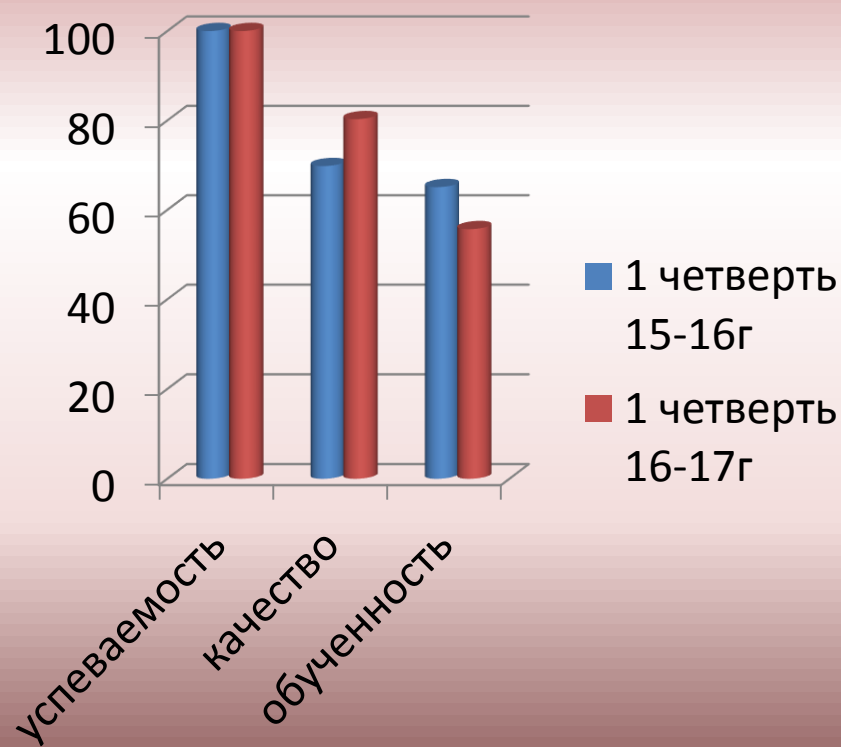
ТРУДОВОЕ ОБУЧЕНИЕ

1 ЧЕТВЕРТЬ

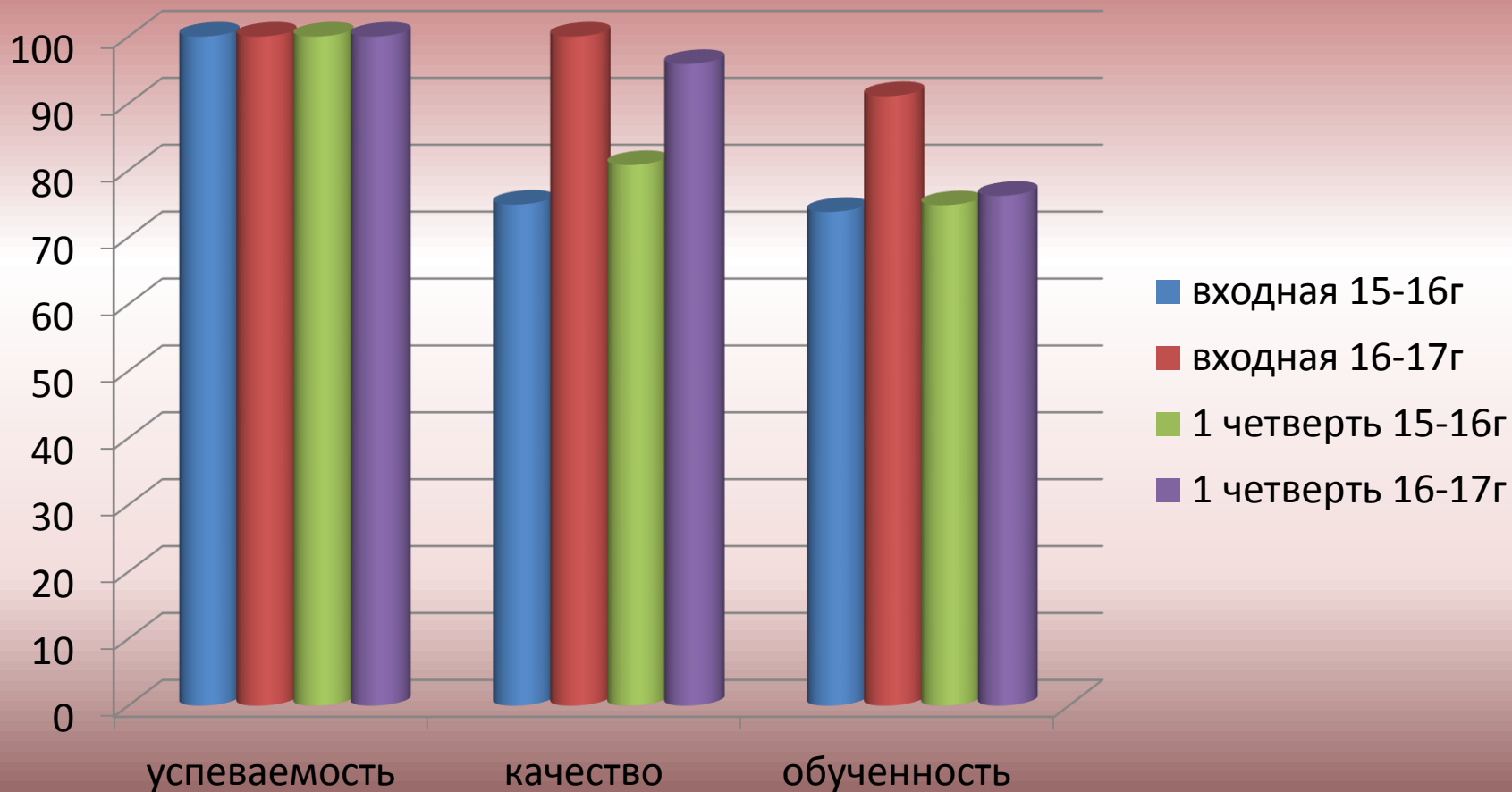
Результаты за 1 четверть



Административная контрольная работа

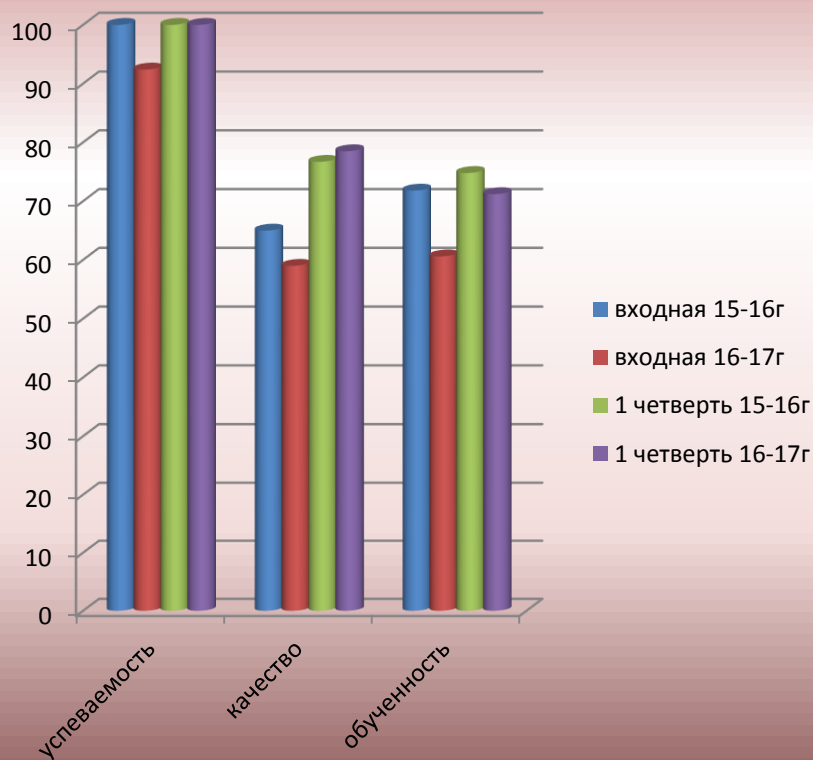


САМОСТОЯТЕЛЬНЫЕ РАБОТЫ (ТРУДОВОЕ ОБУЧЕНИЕ)

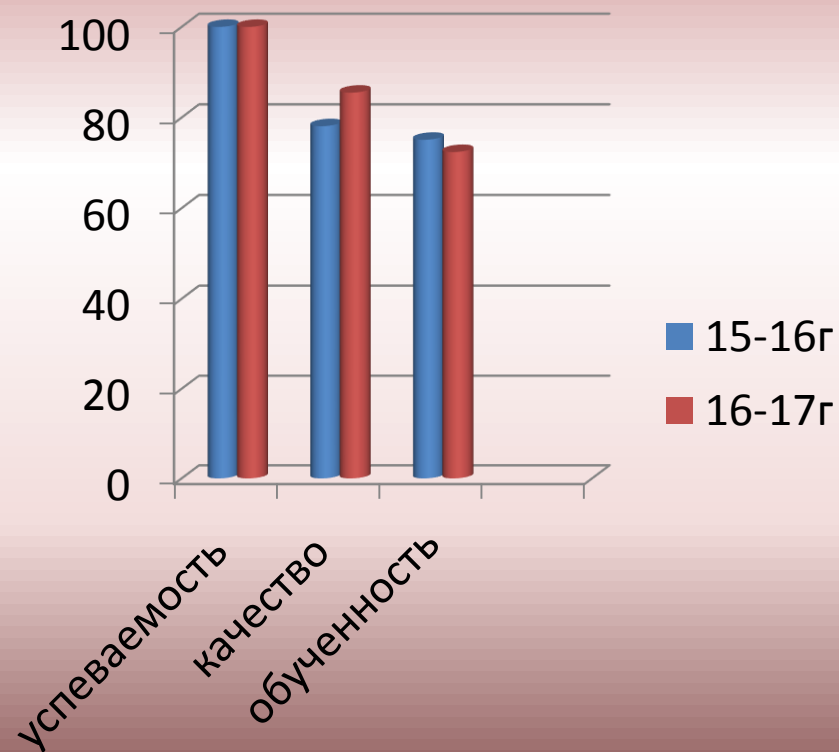


СОЦИАЛЬНО-БЫТОВАЯ ОРИЕНТИРОВКА

Контрольное тестирование

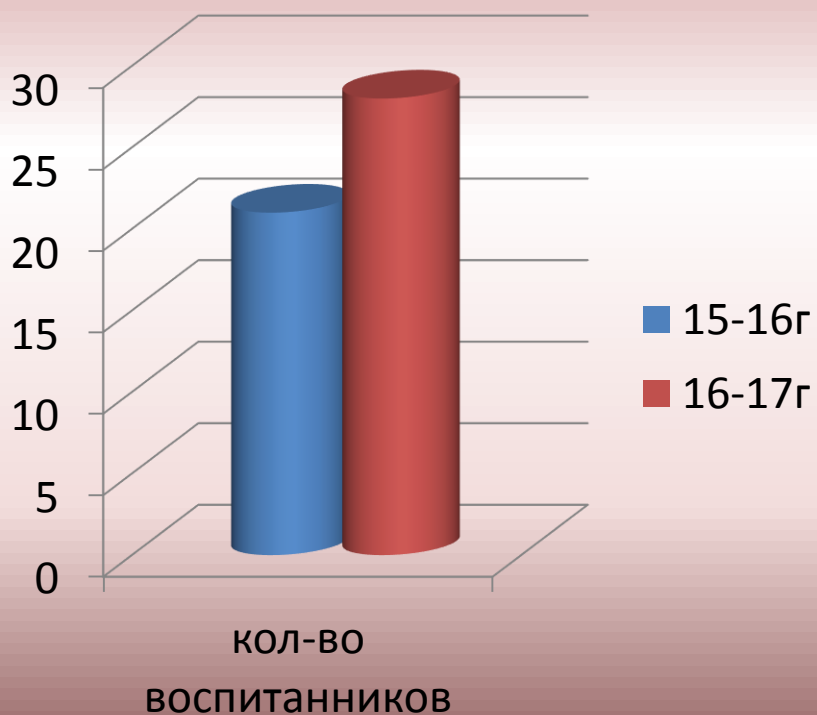


Итоговые за 1 четверть

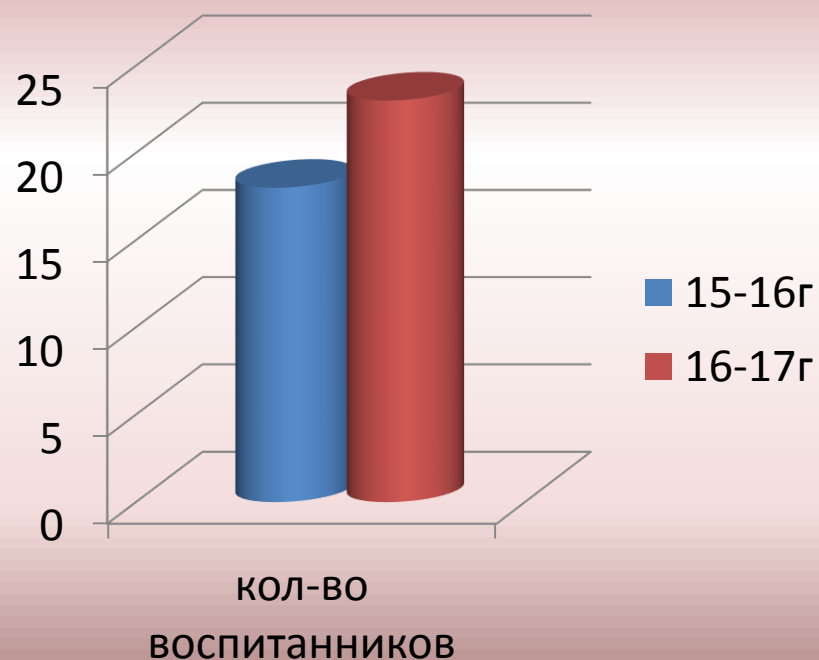


ДОПОЛНИТЕЛЬНОЕ ОБРАЗОВАНИЕ

«УМЕЛЫЕ РУКИ»

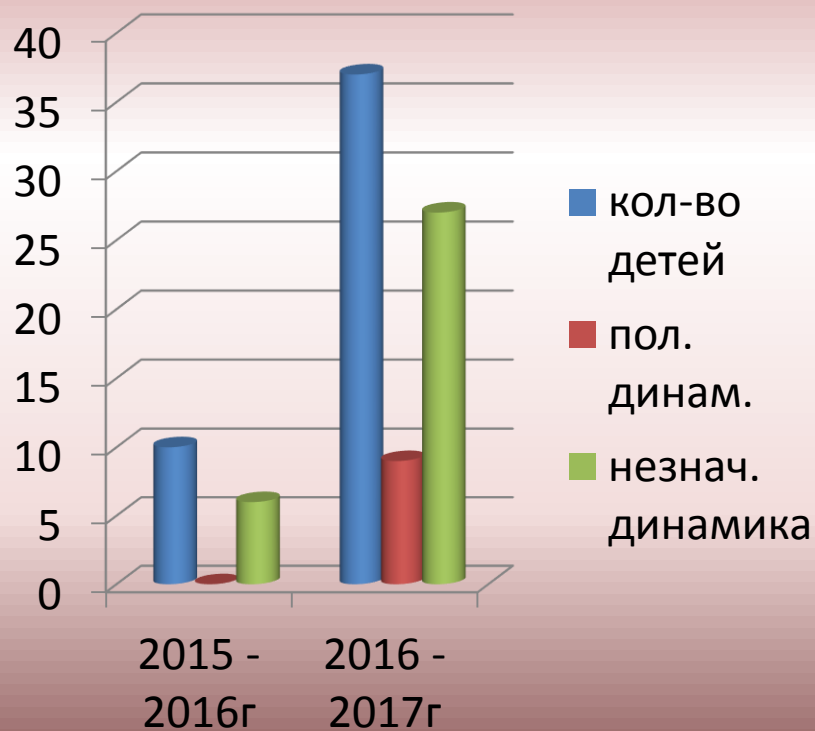


«ВОЛШЕБНЫЙ КЛУБОК»

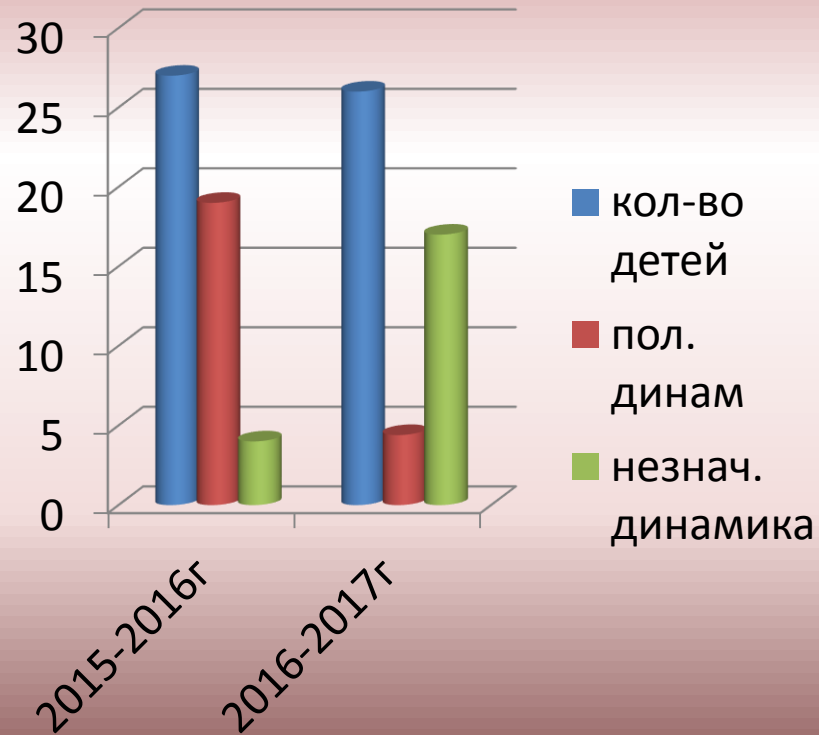


КОРРЕКЦИОННОЕ НАПРАВЛЕНИЕ

ЛОГОПЕДИЯ



ПСИХОЛОГИЯ



НАДОМНОЕ ОБУЧЕНИЕ

Год	Количество учащихся	Динамика
2015-2016 год	10	Положительная
2016-2017 год	12	Положительная